



ТЕХНОКОЛЬ

PREMIUM



НАБУХАЮЩИЙ ГЕРМЕТИК МНОГОЦЕЛЕВОГО НАЗНАЧЕНИЯ

Инструкция по монтажу

1.

Введение

1. Введение

Общая информация

Однокомпонентный, полимерный, расширяющийся при контакте с водой герметик многоцелевого назначения при строительстве фундаментов и инженерных сооружений.

Особенности

- После затвердевания становится эластичным и, путем увеличения в объеме в два раза, обеспечивает гидроизоляцию.
- Наносится как традиционные герметики при помощи строительного пистолета.
- Обеспечивает гидроизоляцию соединения, не теряя своей эластичности.
- Подходит для крепления набухающего профиля LOGICBASE IC-SP 20X10. Предотвращает смещение профиля при бетонировании, а так же препятствует образованию холодного шва между бетоном и профилем.

Преимущества



Высокая стойкость к воздействию соленой воды и химикатов



Высокая адгезия к сухим и влажным (без свободной воды) поверхностям (бетонным, металлическим, пластиковым)



Обратимый процесс набухания (принимает изначальные размеры после высыхания)



Высокая прочность и эластичность



Легкость монтажа



Выдерживает высокое давление воды



Значительное увеличение объема в контакте с водой



Возможность применения на неровных поверхностях



Не содержит растворителей

2.

**Монтаж
набухающего
герметика
ТЕХНОНИКОЛЬ**

2.1 Подготовка основания

Основание должно быть сухим. Допускается применение на матово-влажном основании без стоячей воды. Основание должно быть прочным, чистым и свободным от всех незакрепленных элементов, пыли, масла и прочих препятствующих адгезии веществ. В противном случае основание должно быть очищено вручную, либо механическим способом. Используйте подходящие инструменты и приспособления для механической очистки бетона. При наличии значительных шероховатостей (более 5 мм.) на поверхности бетона рекомендуется обработать места установки профиля механическим способом.

ВАЖНО! Подготовка поверхности является важным этапом для качественного монтажа материала.

ВНИМАНИЕ!

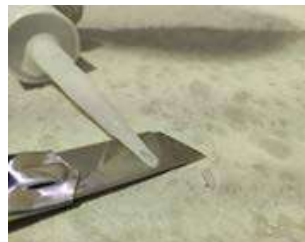
- Рекомендуемая температура применения от +5 °С до +30 °С.
- При использовании герметика при температурах менее +5°С его нанесение может быть затруднено
- При использовании материала при температурах менее +5°С возможно увеличенное время твердения полимеризации.
- Используйте материал в течение 24 часов после вскрытия.

2.2 Герметизация холодных швов в монолитных конструкциях, фиксация полимерного профиля LOGICBASE IC-SP 20x10



Срежьте пластиковый конус-наконечник на трубе. Установите носик и срежьте под углом для удобства нанесения герметика. Для увеличения наносимого слоя герметика сделайте больший срез носика:

- диаметр отверстия носика для герметизации холодных швов — 15-20 мм;
- диаметр отверстия носика для фиксации профиля LOGICBASE IC-SP 20x10 — 8-10 мм (теоретический расход герметика составляет 120 мл на 1 м. п.). Указанные нормы расхода являются теоретическими. Точный расход зависит от неровности основания и ширины нанесения и определяется на месте проведения работ.



Подготовьте к работе пистолет для герметика. Для этого вложите трубу в пистолет и закрепите его корпус. Соблюдайте правила инструкции использования пистолета.



На подготовленную поверхность бетона нанесите герметик медленным, однообразным движением. Для этого выдавите достаточное количество герметика из тубы. Нанесение производить полосой без разрывов посередине шва бетонного элемента. Если бетонная поверхность имеет шероховатости, количество герметика должно быть достаточным, чтобы выровнять их.



ВНИМАНИЕ! Расстояние до края стены от герметика и установленного шнура с каждой стороны должно составлять не менее 8 см. Укладку бетона производить не ранее чем через 2-3 часа после нанесения герметика. Набухающий герметик ТЕХНОНИКОЛЬ требуется оградить (первые 24 часа) от преждевременного контакта с водой.



Для фиксации профилей LOGICBASE IC-SP 20x10 уложите полимерный профиль поверх нанесенного в середине шва герметика. Зафиксируйте его плавным прижатием в свеженанесенный герметик. Минимальное расстояние от края шва до профиля должно быть не менее 8 см со всех сторон. Для наилучшей фиксации при укладке профиля рекомендуется в местах остаточного напряжения предусмотреть дополнительный механический прижим.



ВНИМАНИЕ! Укладку бетона производить не ранее чем через 2-3 часа после нанесения герметика. Во избежание преждевременного запуска процесса набухания профиля LOGICBASE IC-SP 20x10 следует защитить его от попадания влаги.



2.3 Герметизация мест примыкания гидроизоляции к трубным проходкам (места ввода инженерный коммуникаций)*



После окончания сварки мембраны установите хомут соответствующего диаметра, который должен надежно фиксировать мембрану на трубе.



Заполните образовавшуюся пазуху герметиком по всему контуру трубы до образования видимого вздутия. После того как пазуха между мембраной и трубой заполнена герметиком, установите второй хомут на расстоянии не менее 30-50 мм от первого хомута.



В качестве дополнительной герметизации рекомендуется обработать край мембраны ПУ герметиком ТЕХНОНИКОЛЬ LOGICFLEX. Для этого, при необходимости, удалите излишки набухающего герметика и нанесите ПУ герметик ТЕХНОНИКОЛЬ LOGICFLEX таким образом, чтобы он закрывал верхний хомут и соединялся с основанием трубы, образовав герметичный замок.



ВНИМАНИЕ!

Металлические детали должны быть очищены от ржавчины, следов масел и краски до состояния «чистого» металла.



* Подробнее о выполнении данного узла см. «Инструкция по монтажу гидроизоляционной системы фундамента с применением ПВХ мембран LOGICBASE».



www.logicroof.ru

Версия: февраль 2021

WWW.TN.RU

8 800 600 05 65
ПРОФЕССИОНАЛЬНЫЕ КОНСУЛЬТАЦИИ